

# iberscan®

## O ecógrafo "todo-o-terreno"

O **iberscan A7** é um ecógrafo portátil, desenvolvido em exclusivo pela **ibersan**, perfeitamente adaptado às condições de utilização nas explorações.



sem capa

com capa

## Leve Pequeno Resistente

### GRANDE FACILIDADE DE UTILIZAÇÃO

As dimensões de 16cmx12cmx4,5cm e um peso de 800g fazem do **iberscan A7** um dos mais pequenos e leves ecógrafos do mercado.

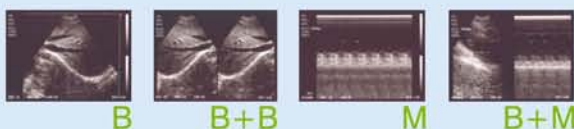
### ULTRA PROTECÇÃO

Capa protectora de borracha

Sonda impermeável

## Ficha Técnica

Equipamento	Ecógrafo portátil
Modelo	<b>iberscan A7</b>
Tipo de Sonda	Sectorial mecânica de 3,5Mhz ou 5,0Mhz
Profundidade de Exploração	4 zooms: 19cm, 16cm, 13cm e 9,5cm
Indicador de Zoom	No ecrã
Ângulo	90°
Marcadores de Profundidade	Cada centímetro (ajuste automático em cada zoom)
Monitor	TFT 5.0" LCD
Níveis de Cinzento	256
Ajustes do Monitor	Brilho, contraste e ganho
Bateria	Removível e recarregável dentro e fora do aparelho
Duração da Bateria	3 horas em trabalho contínuo
Standby	Em fixação de imagem após 2 minutos sem tocar em nenhuma tecla
Medições	Distância, circunferência, áreas e ritmo cardíaco
Edição de Caracteres	Número de identificação, idade e sexo
Fixação de Imagem	No ecógrafo
Reset	Carregar na tecla "RESET"
Eliminar Caracteres	Carregar na tecla "CLS"
Carregador de Bateria	Corrente de 85 a 265V, 50 a 60 Hz
Indicador de Bateria Fraca	"Led" no ecógrafo
Peso Total do Ecógrafo	800g (inclui a bateria)
Tamanho	16,0 cm x 12,0 cm x 4,5 cm
Modos de Imagem	4 modos em tempo real



## iberscan A7

O **iberscan A7** vem equipado com:

- uma sonda sectorial mecânica de 3,5Mhz ou 5,0Mhz
- uma capa protectora de borracha
- uma correia
- uma bateria amovível
- um carregador de bateria
- um rato
- um frasco de 250ml de gel de ecografia **ULTRAECO**<sup>®</sup>
- um manual de instruções

**ibersan** 

Visão global  
da produção animal

[www.ibersan.pt](http://www.ibersan.pt) | [geral@ibersan.pt](mailto:geral@ibersan.pt)

Casal Vale Medo, Apartado 68, 2534-909 Lourinhã, Portugal  
Telf.: +351 261 416 450 | Fax.: +351 261 423 389

