

# iberscan®

## A evolução do "todo-o-terreno"

O **iberscan® A9** é um ecógrafo digital portátil, desenvolvido em exclusivo pela **ibersan**, perfeitamente adaptado às condições de utilização nas explorações.



**Leve  
Pequeno  
Resistente  
Versátil**

### Ultra Protecção

Capa Protectora  
de Borracha

Sonda  
Impermeável

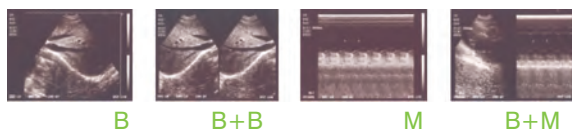
### Ecrã a cores

Mais autonomia [4 horas]

Multifrequência [2,5/3,5/5,0Mhz]

## Ficha Técnica

Equipamento	Ecógrafo digital portátil
Modelo	<b>iberscan® A9</b>
Tipo de Sonda	Sectorial mecânica multifrequência de 2,5Mhz, 3,5Mhz e 5,0Mhz
Profundidade de Exploração	8 zooms: 19cm, 18cm, 16cm, 14cm, 12cm, 10cm, 8cm e 6,5cm
Indicador de Zoom	No ecrã
Ângulo	90°
Marcadores de Profundidade	Cada centímetro (ajuste automático em cada zoom)
Monitor	TFT 5.0" LCD, com relógio, data e identificação do proprietário
Definição	640 x 480 bits com 4 cores disponíveis
Ajustes do Monitor	Brilho, Contraste, Ganho, Frequência de Sonda e Cores de ecrã
Bateria	Removível e recarregável dentro e fora do aparelho
Duração da Bateria	4 horas em trabalho contínuo
Medições	Distância, Circunferência, Áreas e Ritmo cardíaco
Edição de Caracteres	Número de identificação, Idade e Sexo
Armazenamento de Imagem	Em 128 memórias disponíveis
Carregador de Bateria	Corrente de 85 a 265V, 50 a 60Hz
Indicador de Bateria Fraca	Imagem gráfica no ecrã
Peso Total do Ecógrafo	800 g (inclui a bateria)
Tamanho	16,0cm x 12,0cm x 4,5cm
Modos de Imagem	4 modos em tempo real



## iberscan A9

### Equipamento incluído:

- Sonda impermeável
- Capa protectora de borracha
- Correia
- Bateria amovível
- Carregador de bateria
- Rato
- Frasco de 250ml de gel **ULTRAECO®**
- Manual de Instruções



**ibersan**

Visão global  
da produção animal

[www.ibersan.pt](http://www.ibersan.pt) | [geral@ibersan.pt](mailto:geral@ibersan.pt)

Casal Vale Medo, Apartado 68, 2534-909 Lourinhã, Portugal  
Telf.: [+351] 261 416 450 | Fax.: [+351] 261 423 389



Ecografo Iberscan-A9

EXSCAN-A9

Luva para Ecografo

EX96LEF